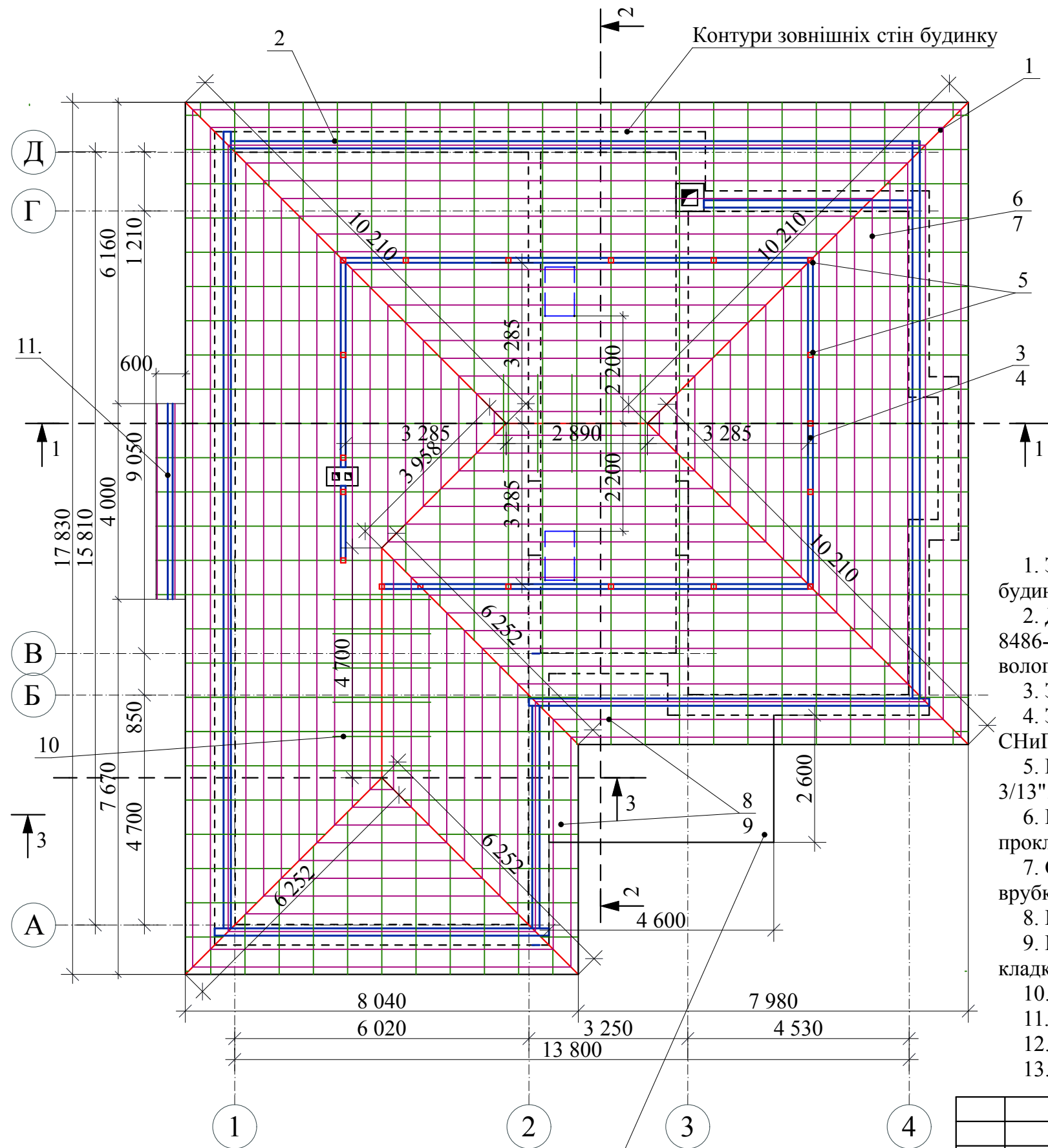


Погоджено:			
Інв. № дійс	Підп. та дата	Зам. інв. №	



Фрагмент плану покрівлі див. АБ - 6

Специфікація матеріалів покриття

Поз.	Найменування	Кільк., м.п
1	Прогон - брус 100x200 h мм	61,0
2	Мауерлат - брус 150x150 h мм	72,0
3	Прогон верх - брус 100x100 мм	31,0
4	Прогон низ - брус 100x100 мм	31,0
5	Стійка - брус 100x100 (h=1,300 мм)	(19 шт)
6	Обрешітка верх 50x50 (крок 350 мм)	611,0
7	Обрешітка низ 50x30 (крок 350 мм)	579,0
8	Контробрешітка 50x30 (крок 600 мм)	367,0
9	Крокви 100x200 h (крок 600 мм)	367,0
10	Затяжка 100x 200h 11 шт	32,00
11	Мауерлат - брус 100x100 h мм	4,00

1. За умовну позначку ±0,000 прийнято рівень "чистої підлоги" першого поверху будинку.
2. Для виготовлення несучих конструкцій даху необхідно використовувати сосну ГОСТ 8486-86* з розмірами по ГОСТ 24454-80*Е. Деревина повинна бути не нижче 2 гатунку і вологістю не більш ніж 25%.
3. З'єднання дерев'яних елементів виконувати з дотриманням вимог СНиП II-15-80.
4. Захист деревини від гниття та вогнезахисну обробку виконати згідно з вимогами СНиП 2.01.02-85.
5. Всі поверхні конструкцій даху обробити вогнезахисним антисептиком "ТАМАК-3/13".
6. Елементи крокв, які контактують з цеглою ретельно антисептувати та ізолювати прокладкою з 2-х шарів рубероїду.
7. Сполучення елементів за допомогою врубок, цвяхів М10 і скоб. Мінімальна глибина врубки 30 мм.
8. Балки з'єднувати між собою додатково скобами із прута Ø8 А240.
9. Всі елементи, які дотикаються до кладки, потрібно просмолити та ізолювати від кладки двома шарами рубероїду.
10. Монтаж дерев'яних констукцій здійснювати згідно СНиП III-В.7-65.
11. Усі матеріали розраховані без додавання 10 % на обрізку.
12. Мансардні вікна встановити між кроквами. Фірму виробника визначає замовник.
13. Розрізи 1-1,2-2,3-3 див. аркуш АБ-10,11,12.

						2015 - АБ		
						Садовий будинок на земельній ділянці з кадастровим №3221888800:38:140:7028 Хотянівської сільради, Вишгородського району Київської області		
зм.	кіль.	арк.	№ док.	підпис.	дата			
Розробив	Волохова					Садовий будинок		стадія
Перевірив	Волохов							Р
						Схема розташування елементів покриття М1:100		аркуш
								14
								аркушів
								"ФОП"ВОЛОХОВ"