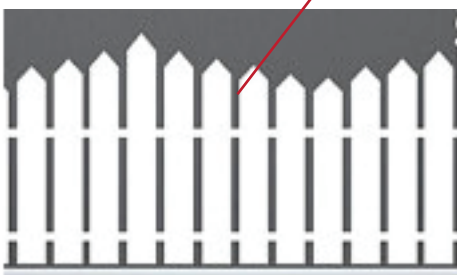
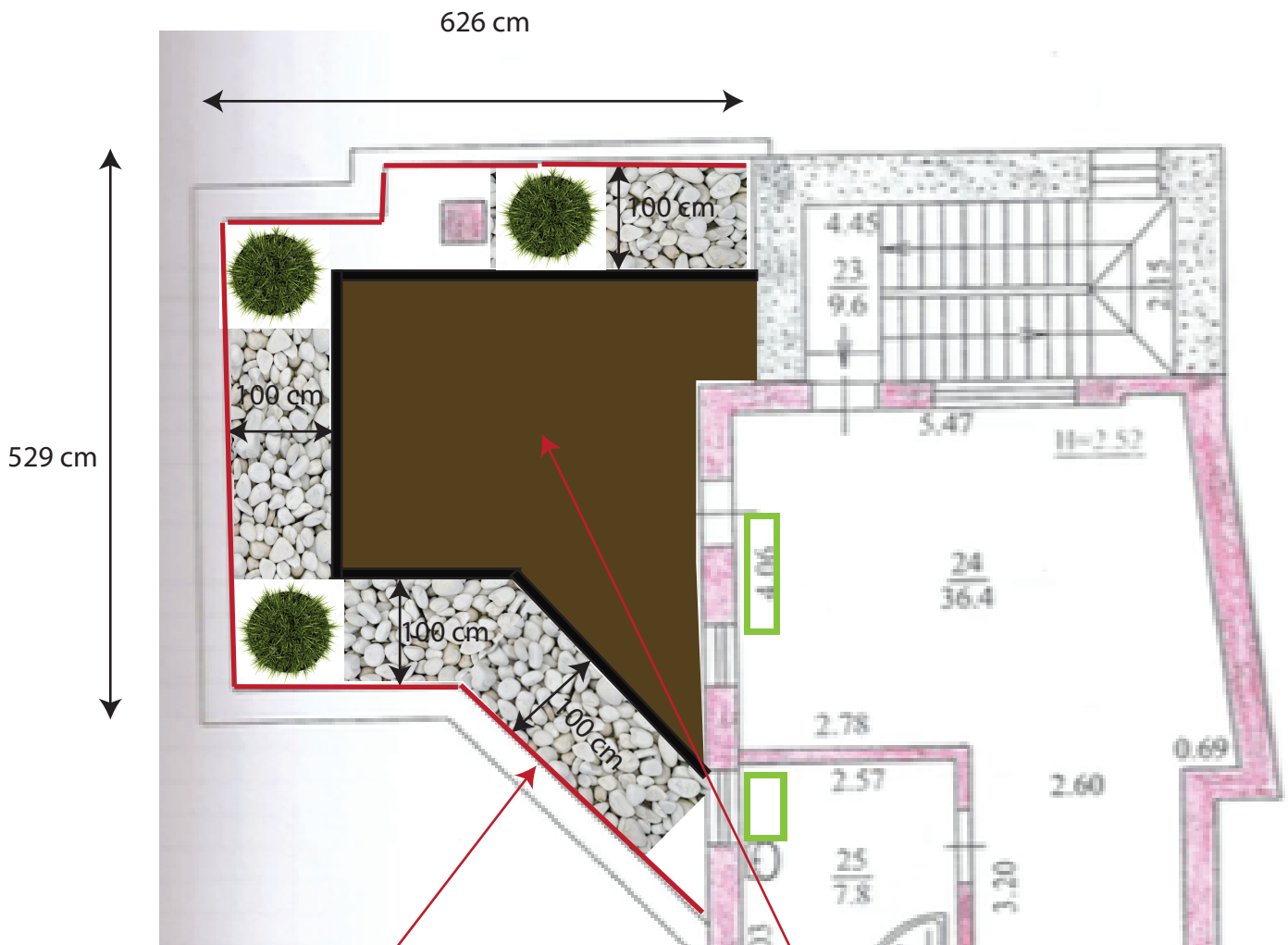


Терраса (4 этаж)



По периметру декоративный забор высотой 1,5 метра
конфигурация как на картинке - цвет такой как пол- темно-коричневый

Деревянные доски, установленные на рейки.
Доски и рейки вскрыты влагостойким средством со всех сторон

!!! Возможно, необходимо проложить по всей крыше нагревательный кабель, чтобы зимой таял снег
Нужны рекомендации