

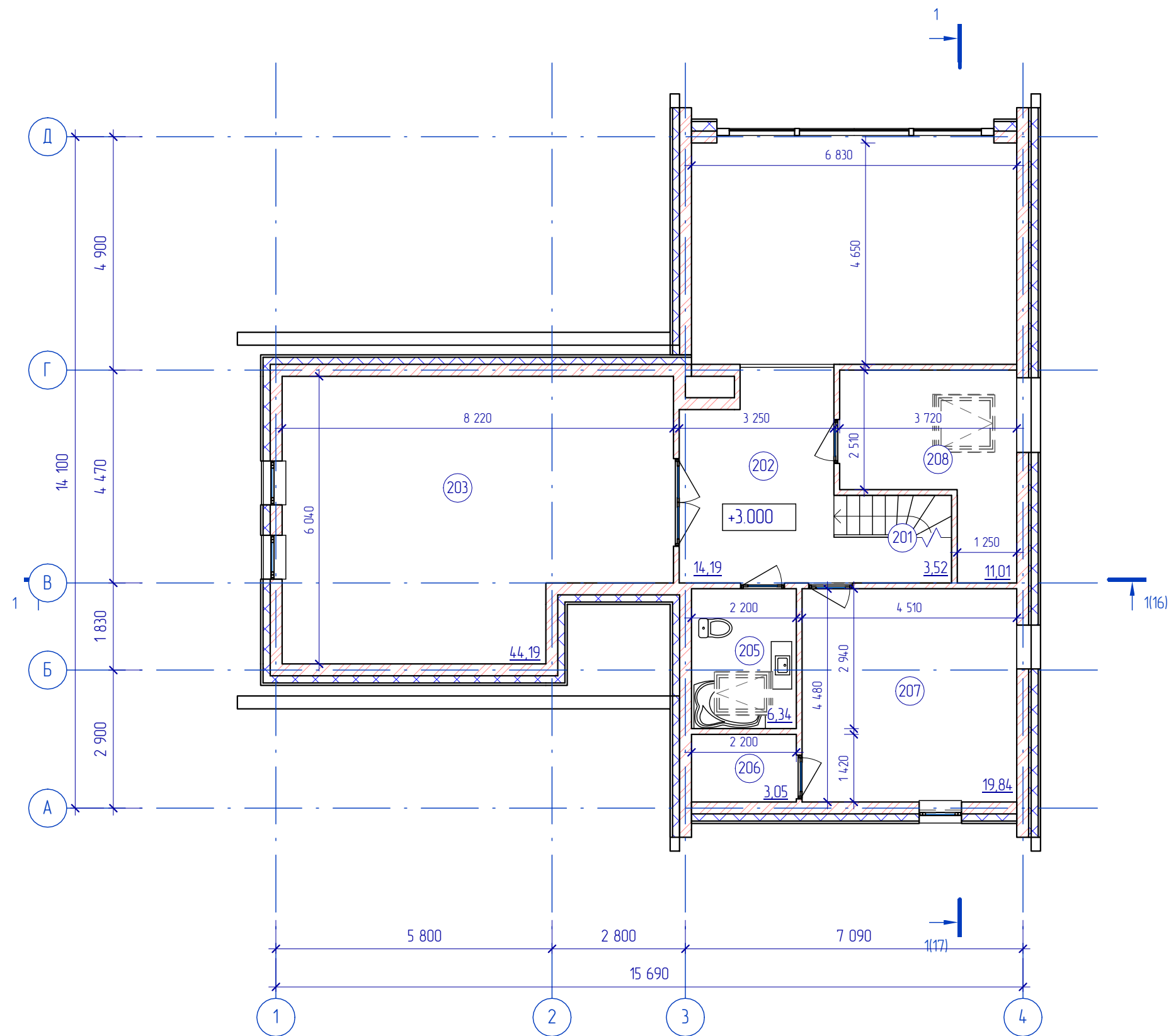
Експлікація приміщень 2-го поверху

Номер	Найменування	Площа, м2	Категорія
101	Гараж	33,46	Д
102	Студія	43,15	Г
103	Хол	14,31	Д
104	Сходи	3,85	Д
105	Комора	2,21	Д
106	Кімната	22,67	Д
107	Санвузол	7,42	Д
108	Котельня	5,30	Д
109	Тамбур	5,50	Д
		137,87	

						АБ0		
Зм.	Кільк.	Арк.	№ док.	Підпис	Дата			
ГІП					2016.05	Р	02	
ГАП					2016.05			
Розробив					2016.05			
Перевірів					2016.05			
Н.контр.					2016.05	План приміщень – Поверх 01.		

Інв. №	Підпис і дата	Зам. інв. №

Інв. №	Підпис і дата	Зам. інв. №



Експлікація приміщень 2-го поверху

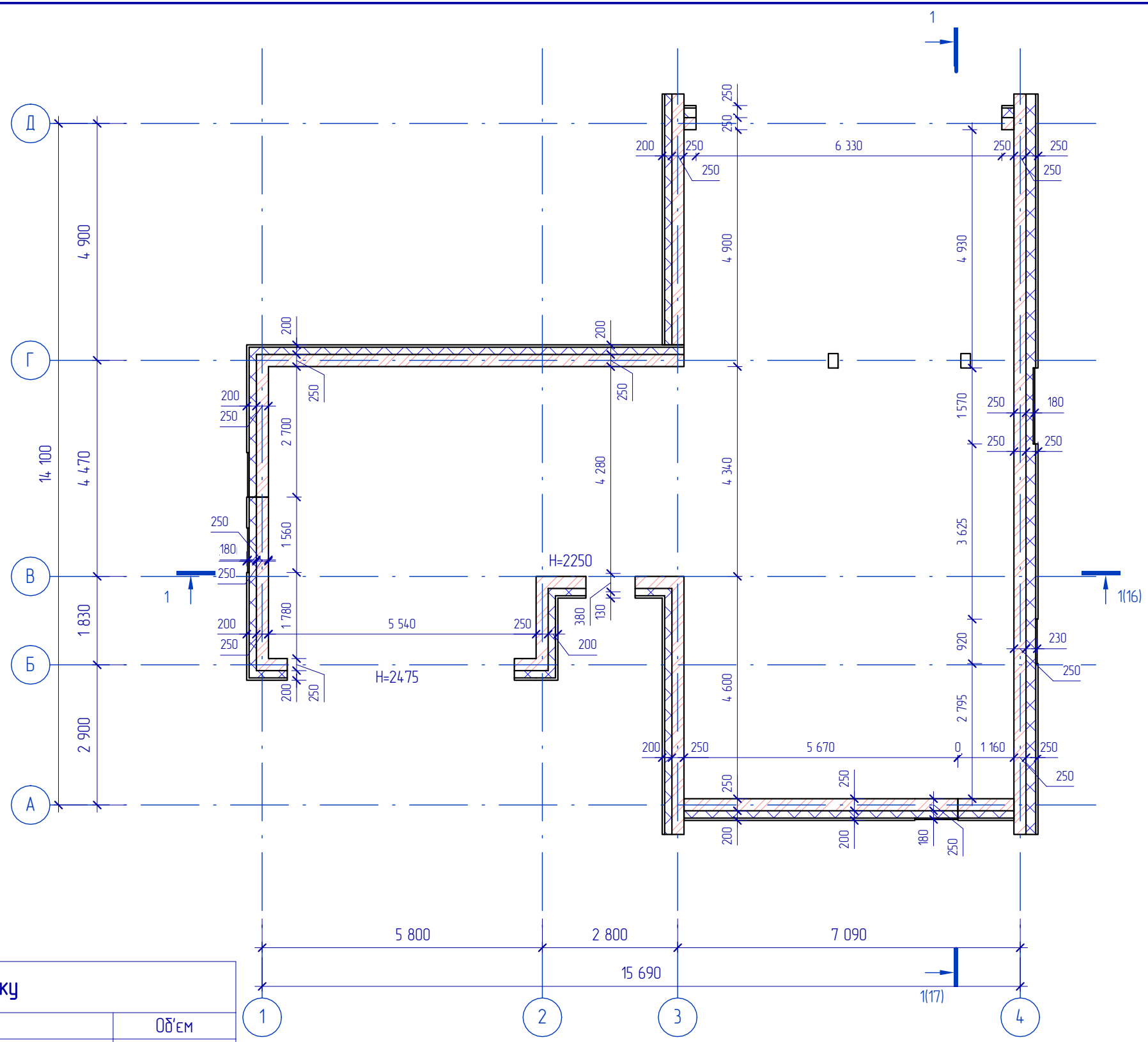
Номер	Найменування	Площа, м2	Категорія
101	Гараж	33,46	Д
102	Студія	4,3,15	Г
103	Хол	14,31	Д
104	Сходи	3,85	Д
105	Комора	2,21	Д
106	Кімната	22,67	Д
107	Санвузол	7,42	Д
108	Котельня	5,30	Д
109	Тамбур	5,50	Д
		137,87	

						АБ0		
Зм.	Кільк.	Арк.	№ док.	Підпис	Дата			
ГІП					2016.05	Р	03	
ГАП					2016.05			
Розробив					2016.05			
Перевірів					2016.05	План приміщень - Поверх 02		
Н.контр.					2016.05			

Узгоджено

03.06.2016 23:08:27

Інв. №	Підпис і дата	Зам. інв. №

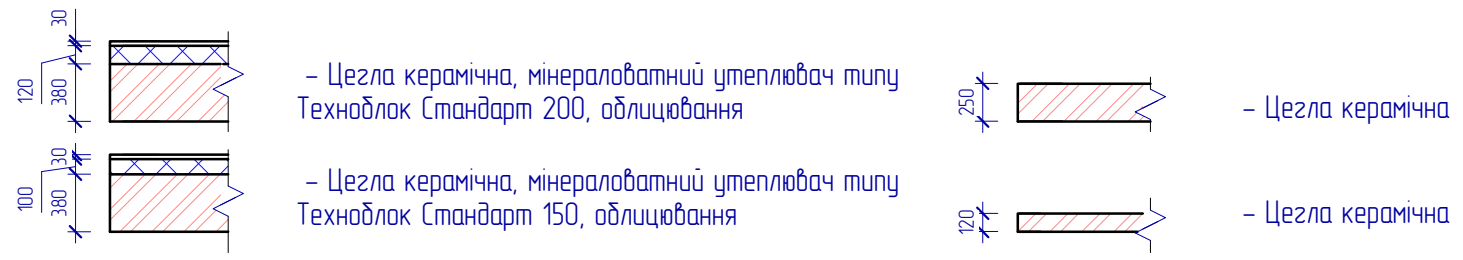


Примітки: 1. Кладку 2-го поверху підрізати під площину даху

**Специфікація матеріалів кладки будинку**

Склад	Об'єм
Цегла керамічна повнотіла 250 мм, утеплювач із мінеральної вати 150 мм $\lambda=0,034$ облицювання 30мм	3,98
Цегла керамічна повнотіла 250 мм, утеплювач із мінеральної вати 150 мм $\lambda=0,034$ облицювання 50 мм	83,00
Цегла керамічна повнотіла 250 мм, утеплювач із мінеральної вати 200 мм $\lambda=0,034$ облицювання 30 мм	1,13
Цегла керамічна повнотіла 250 мм, утеплювач із мінеральної вати 200 мм $\lambda=0,034$ облицювання 50 мм	31,87
<b>Всього</b>	<b>119,97</b>

**Умовні позначення**

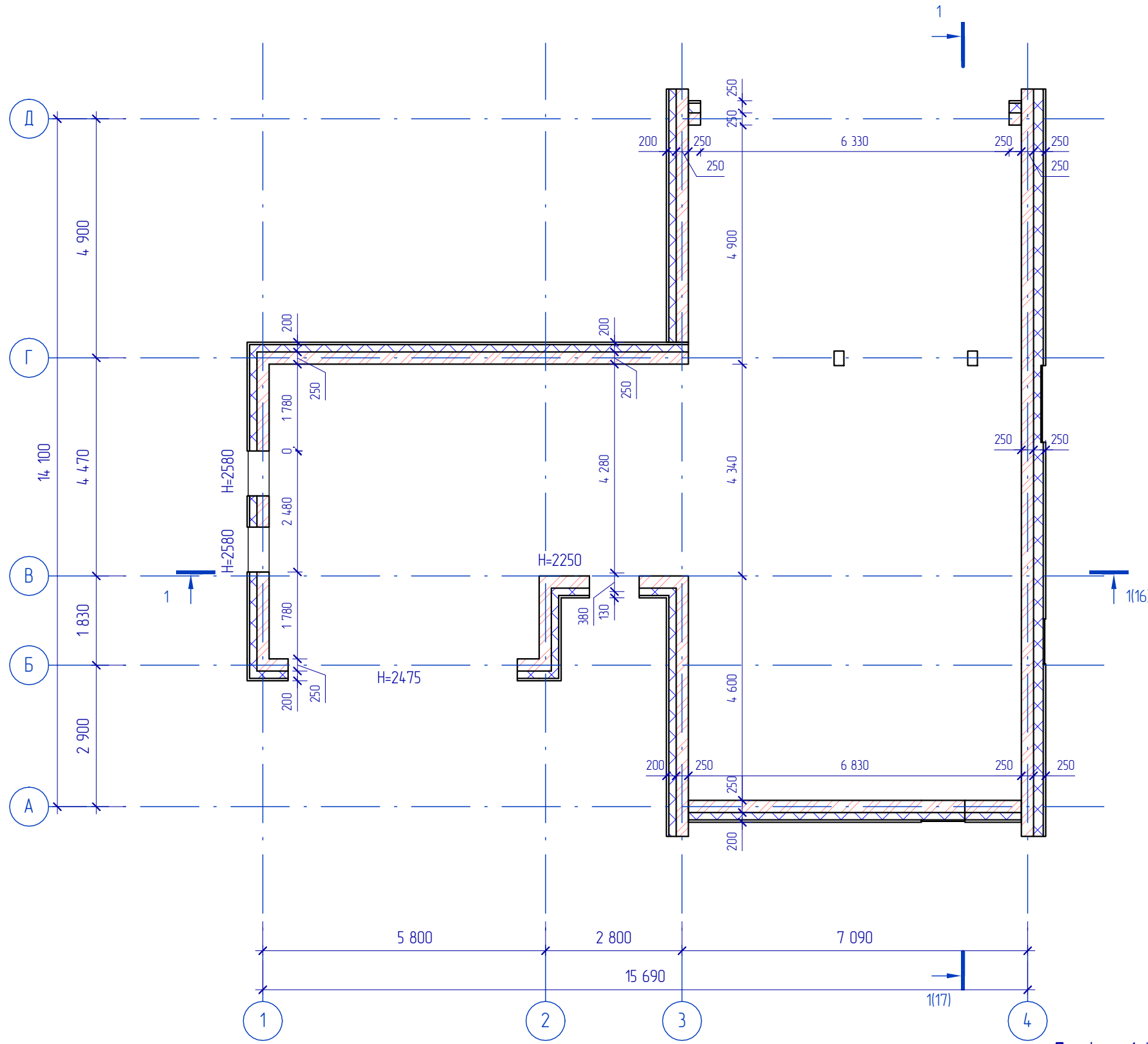


АБО					
Зм.	Кільк.	Арк.	№ док.	Підпис	Дата
ГІП					2016.05
ГАП					2016.05
Розробив					2016.05
Перевірів					2016.05
Н.контр.					2016.05

Стадія	Аркуш	Аркушів
Р	04	

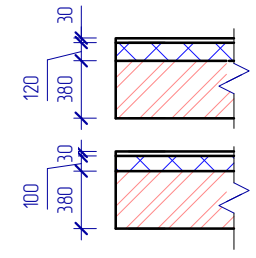
Кладочний план стін 1-го поверху на відм. 0,000, 0,449

Інв. №	Підпис і дата	Зам. інв. №



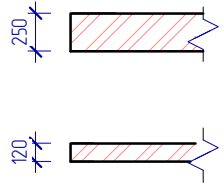
Примітки: 1. Кладку 2-го поверху підрізати під площину даху

Умовні позначення



- Цегла керамічна, мінераловатний утеплювач типу Техноблок Стандарт 200, облицювання

- Цегла керамічна, мінераловатний утеплювач типу Техноблок Стандарт 150, облицювання



- Цегла керамічна

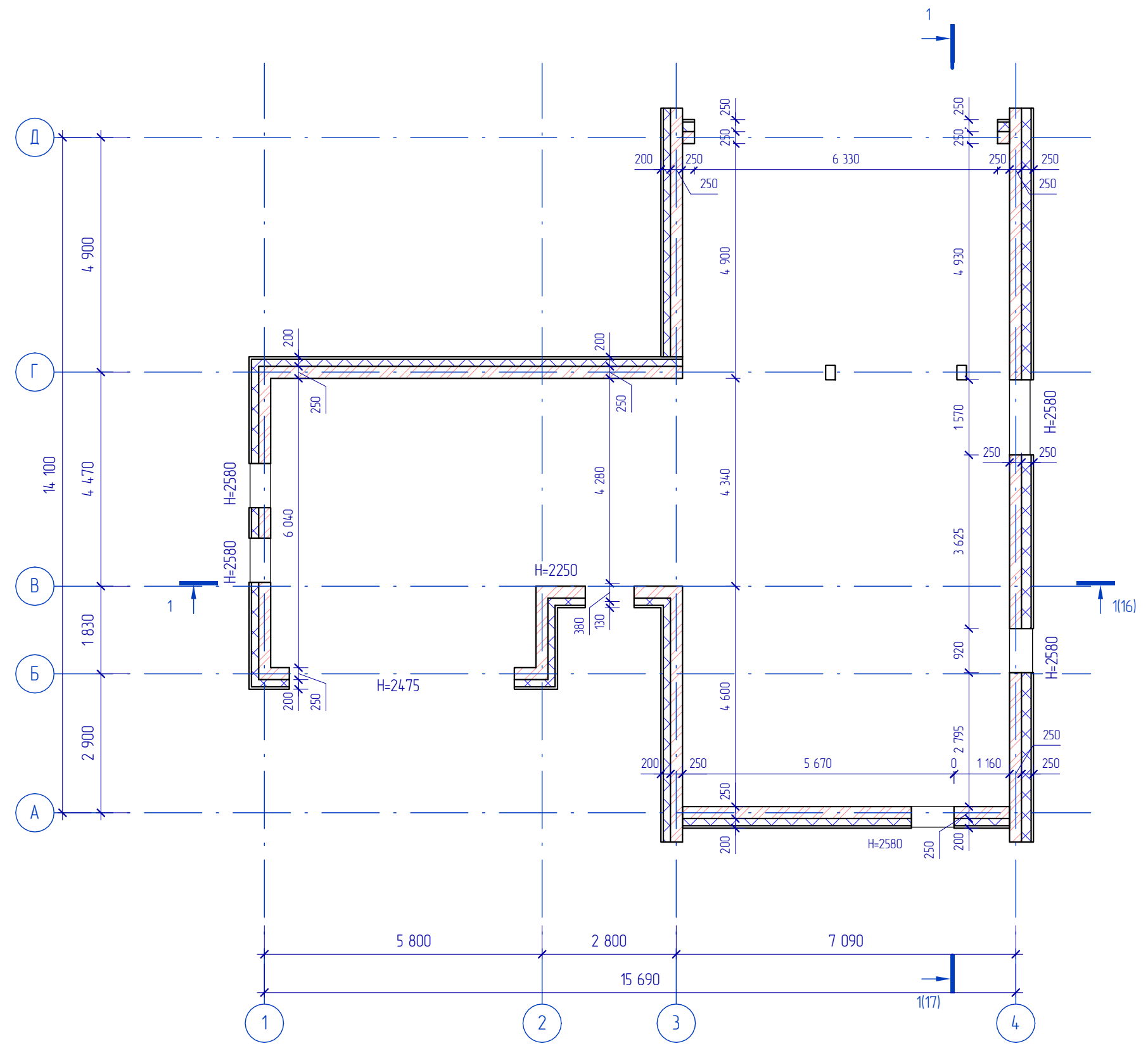
- Цегла керамічна

						АБ0		
Зм.	Кільк.	Арк.	№ док.	Підпис	Дата			
ГІП					2016.05			
ГАП					2016.05			
Розробив					2016.05			
Перевірів					2016.05			
Н.контр.					2016.05			
						Стадія	Аркуш	Аркушів
						Р	05	
						Кладочний план стін 1-го поверху на відм. 0,450,,0,974		

Узгоджено

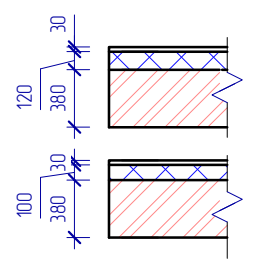
03.06.2016 23:08:29

Інв. №	Підпис і дата	Зам. інв. №



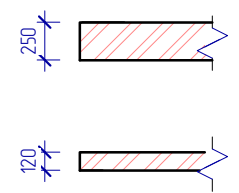
Примітки: 1. Кладку 2-го поверху підрізати під площину даху

Умовні позначення



- Цегла керамічна, мінераловатний утеплювач типу Техноблок Стандарт 200, облицювання

- Цегла керамічна, мінераловатний утеплювач типу Техноблок Стандарт 150, облицювання

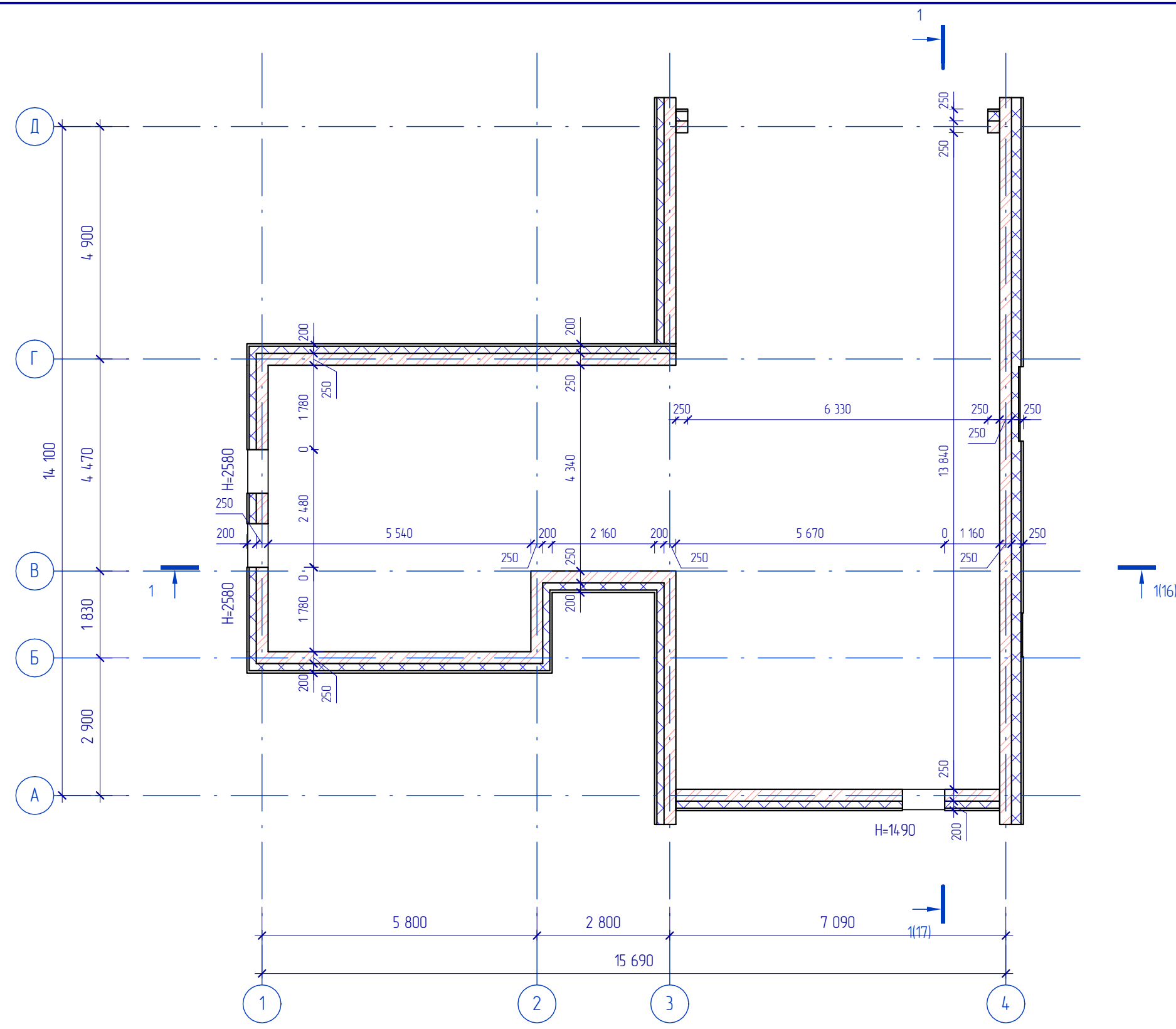


- Цегла керамічна

- Цегла керамічна

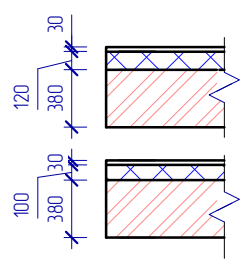
						АБ0		
Зм.	Кільк.	Арк.	№ док.	Підпис	Дата			
ГІП					2016.05			
ГАП					2016.05			
Розробив					2016.05			
Перевірів					2016.05			
Н.контр.					2016.05			
						Стадія	Аркуш	Аркушів
						Р	06	
						Кладочний план стін 1-го поверху на відм. 0,975.2,250		

Інв. №	Підпис і дата	Зам. інв. №



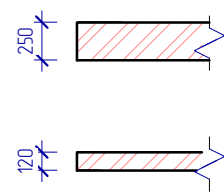
Примітки: 1. Кладку 2-го поверху підрізати під площину даху

Умовні позначення



- Цегла керамічна, мінераловатний утеплювач типу Техноблок Стандарт 200, облицювання

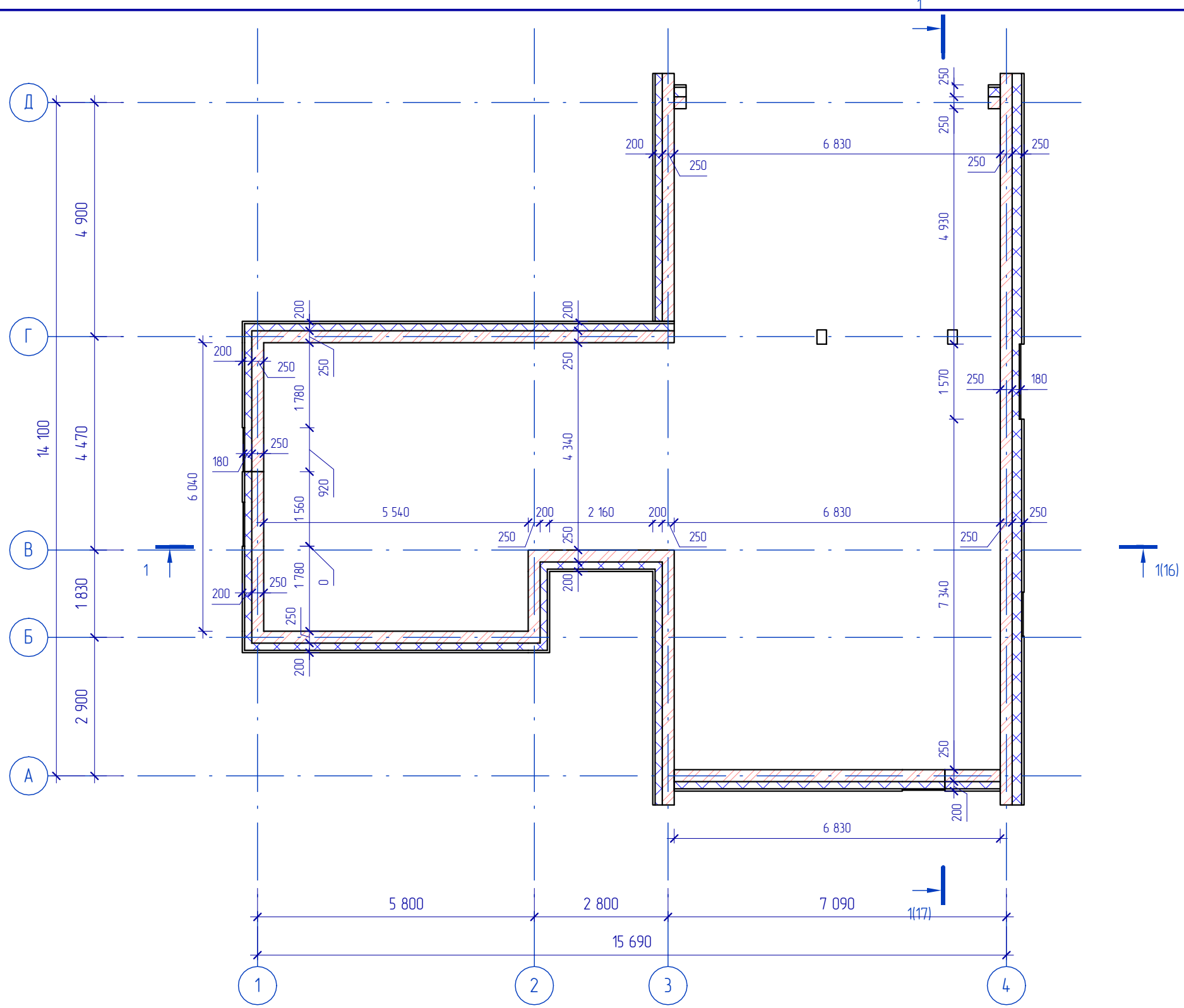
- Цегла керамічна, мінераловатний утеплювач типу Техноблок Стандарт 150, облицювання



- Цегла керамічна

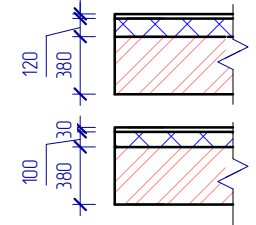
- Цегла керамічна

						АБ0		
Зм.	Кільк.	Арк.	№ док.	Підпис	Дата			
ГП					2016.05			
ГАП					2016.05			
Розробив					2016.05			
Перевірів					2016.05			
Н.контр.					2016.05			
						Стадія	Аркуш	Аркушів
						Р	07	
						Кладочний план стін 2-го поверху на відмітці 0,975.2,580		



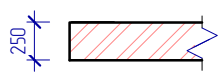
**Специфікація матеріалів кладки будинку**

Склад	Об'єм
Цегла керамічна повнотіла 250 мм, утеплювач із мінеральної вати 150 мм $\lambda=0,034$ облицювання 30мм	3,98
Цегла керамічна повнотіла 250 мм, утеплювач із мінеральної вати 150 мм $\lambda=0,034$ облицювання 50 мм	83,00
Цегла керамічна повнотіла 250 мм, утеплювач із мінеральної вати 200 мм $\lambda=0,034$ облицювання 30 мм	1,13
Цегла керамічна повнотіла 250 мм, утеплювач із мінеральної вати 200 мм $\lambda=0,034$ облицювання 50 мм	31,87
<b>Усього:</b>	<b>119,97</b>

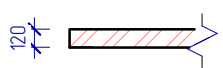


- Цегла керамічна, мінераловатний утеплювач типу Техноблок Стандарт 200, облицювання

- Цегла керамічна, мінераловатний утеплювач типу Техноблок Стандарт 150, облицювання



- Цегла керамічна



- Цегла керамічна

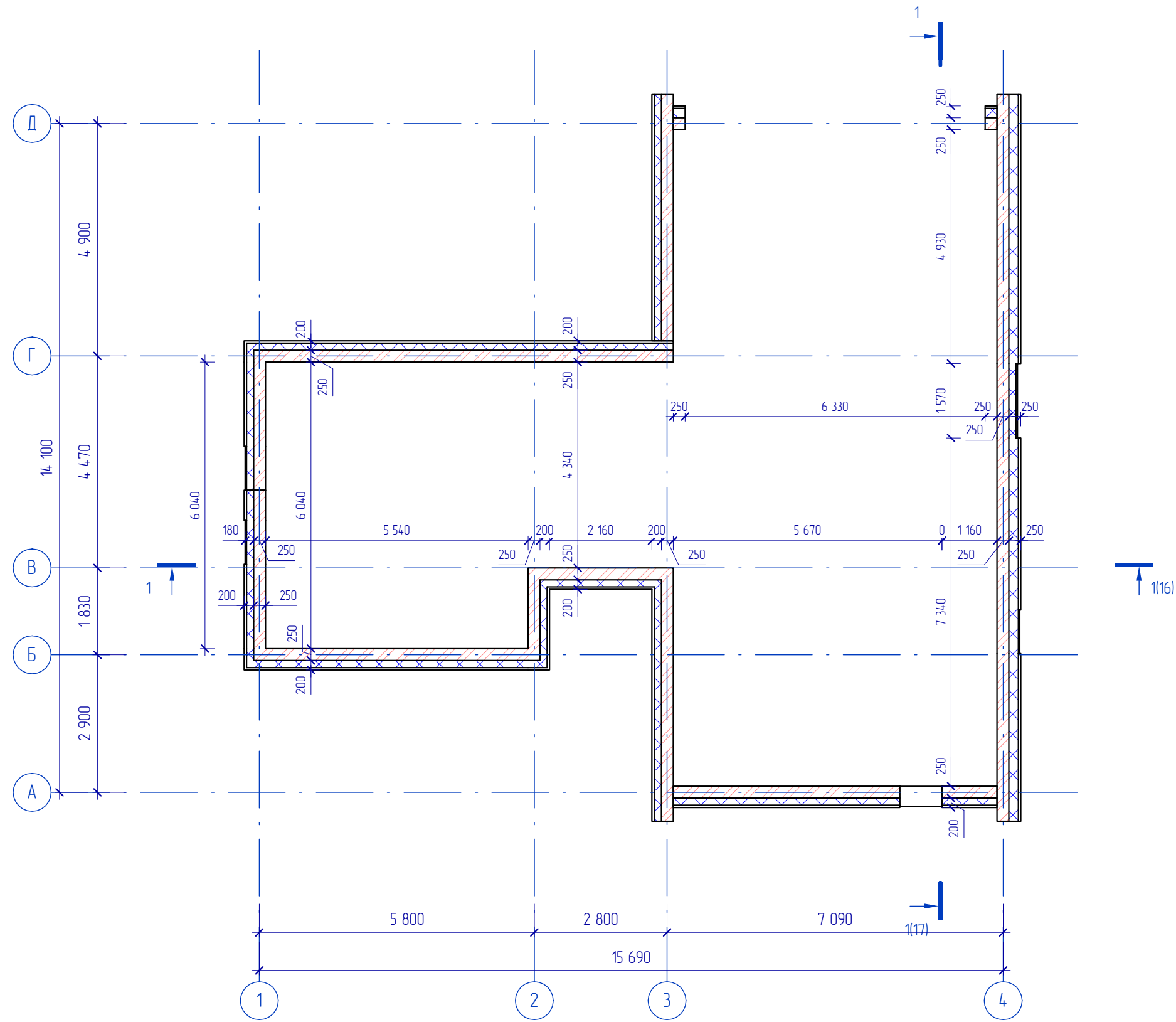
**Примітки:** 1. Кладку 2-го поверху підрізати під площину даху

**АБ0**

Зм.	Кільк.	Арк.	№ док.	Підпис	Дата	Стадія	Аркуш	Аркушів
ГІП					2016.05	Р	08	
ГАП					2016.05			
Розробив					2016.05	Кладочний план стін 2-го поверху на відмітці 0,000.0,374		
Перевірив					2016.05			
Н.контр.					2016.05			

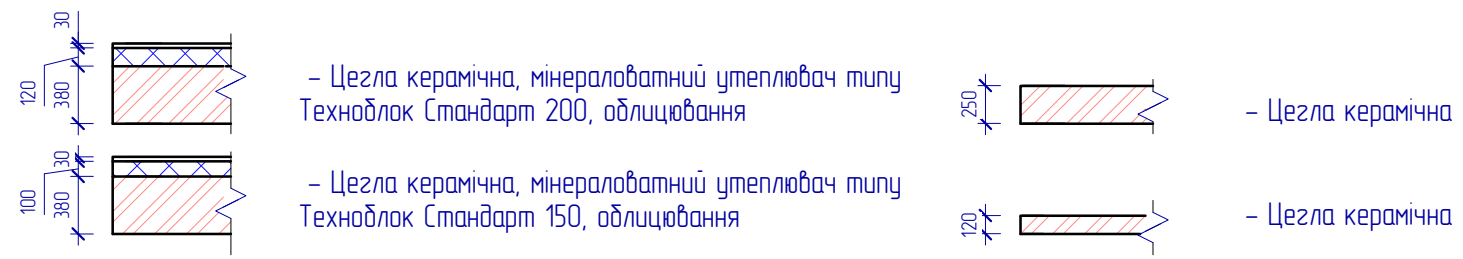
№ в. №	Підпис і дата	Зам. інв. №

Інв. №	Підпис і дата	Зам. інв. №



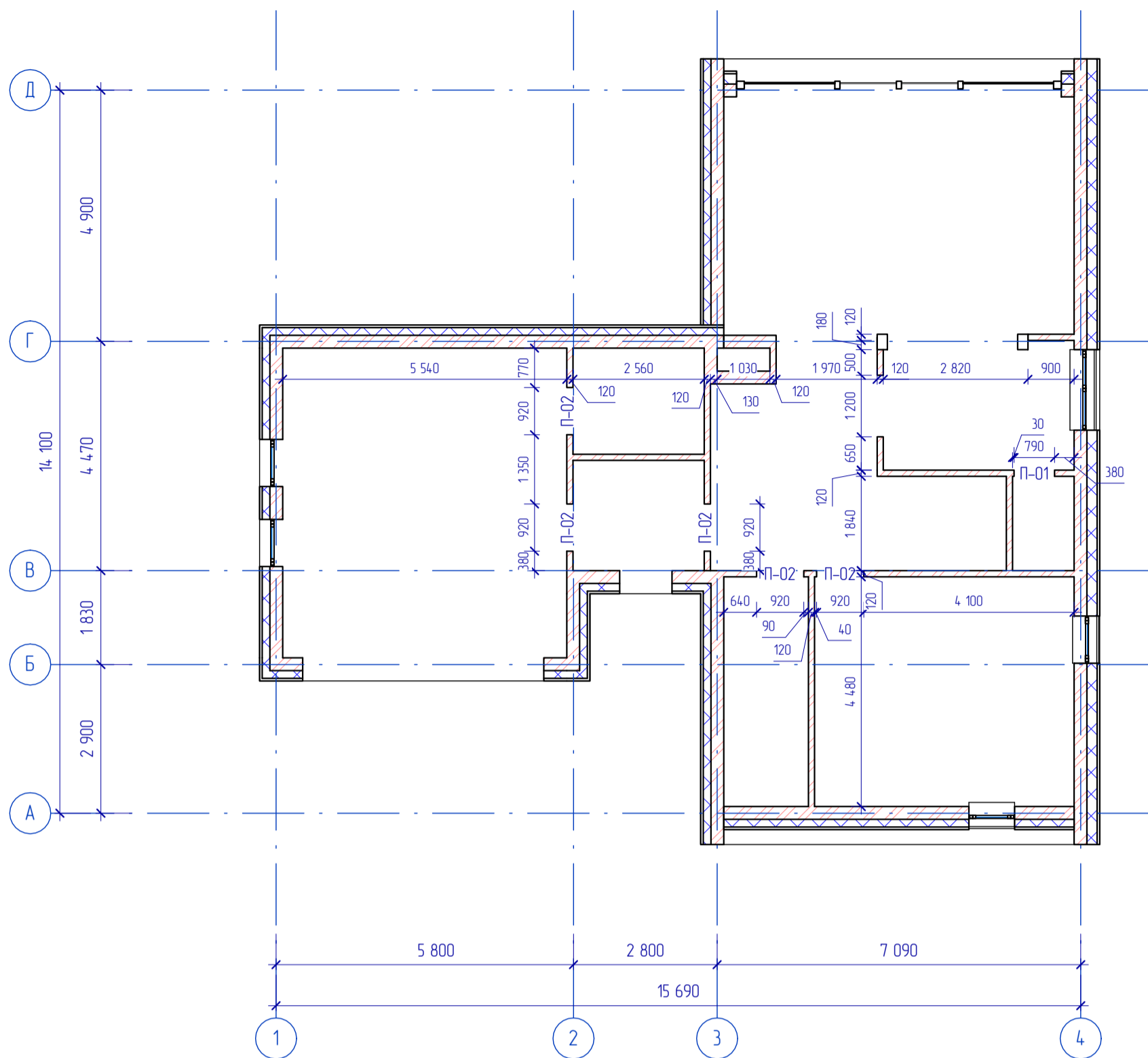
Примітки: 1. Кладку 2-го поверху підрізати під площину даху

Умовні позначення



						АБ0			
Зм.	Кільк.	Арк.	№ док.	Підпис	Дата	Кладочний план стін 2-го поверху на відмітці 0,375.0,974	Стадія	Аркуш	Аркушів
ГІП					2016.05		Р	09	
ГАП					2016.05				
Розробив					2016.05				
Перевірів					2016.05				
Н.контр.					2016.05				





**Примітка:**

- Внутрішні перегородки не доводити по висоті до плити перекриття на 30мм, проріз заповнити монтажною піною.
- Всі простінки кріпити до стелі на анкери(L=200 мм) з кроком 1000 мм, та до несучих стін дюбелями(L=200 мм) з кроком 400 мм.
- Висота дверних прорізів враховується від відмітки чорної підлоги(відмітка дверних прорізів від чистої підлоги 2100мм).
- Захист металевих кутників від корозії повинен проводитися відповідно до вимог СНиП 2.03.11-85 "Захист будівельних конструкцій від корозії", ГОСТ 9.402-2004 "Покрытие лакокрасочное. Подготовка металлических поверхностей до фарбування". Грунтовка ГФ-0119 (або Ф/І-03К, ГФ-021) – 1 шар. Емаль ПФ-115 (або ПФ-133) – 2 шари. Загальна товщина покриття становить не менше 60 мкм.
- Проріз П-04 виконати до низу перекриття верхнього поверху.

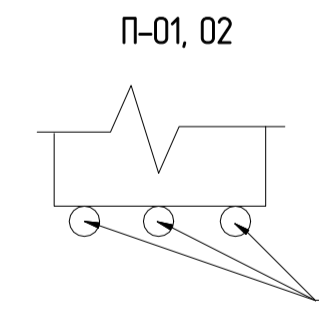
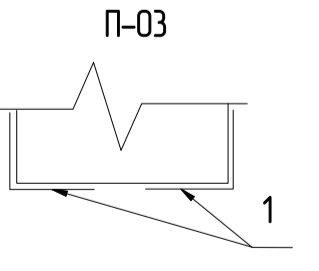
**Специфікація прорізів**

Позначення	Ширина, мм	Висота, мм	Кіл.	Примітка
П-01	790	2 250	1	
П-02	920	2 250	5	

**Специфікація матеріалів кладки**

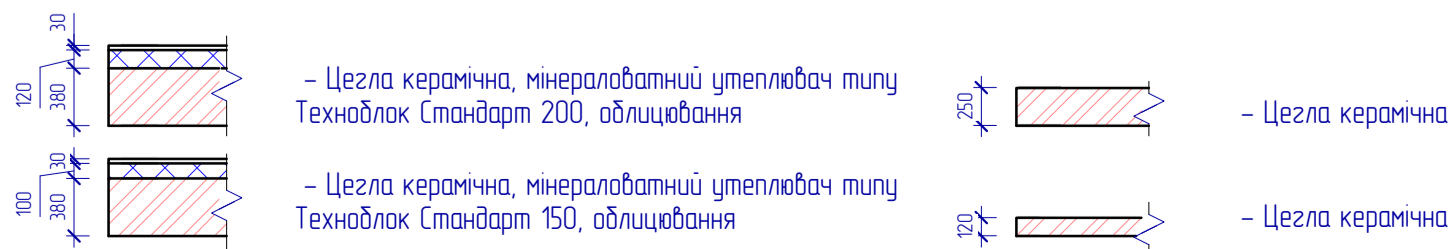
Склад	Об'єм
Цегла керамічна повнотіла 120 мм	9,79
Цегла керамічна повнотіла 250 мм	5,80
	15,59

**Специфікація конструкції**

Поз.	Позначення	Найменування	Кіл.	Вага од., кг	Примітка
1		Кутник L75x5 ДСТУ 2251-93 S245 ГОСТ 27772-88 l=1450	2	8,41	На один проем
	П-01, 02	 Випуски арматури завести в стіну на 300 мм			
2		Кутник L75x5 ДСТУ 2251-93 S245 ГОСТ 27772-88 l=1450	2	8,41	На один проем
	П-03	 Випуски кутника завести в стіну на 200 мм			

**Примітки:** 1. Кладку 2-го поверху підрізати під площину даху

**Умовні позначення**



**АБ0**

Зм.	Кільк.	Арк.	№ док.	Підпис	Дата
ГП					2016.05
ГАП					2016.05
Розробив					2016.05
Перебрав					2016.05
Н.контр.					2016.05

Р	10	Архшіф
---	----	--------

Кладочний план перегородок 1-го

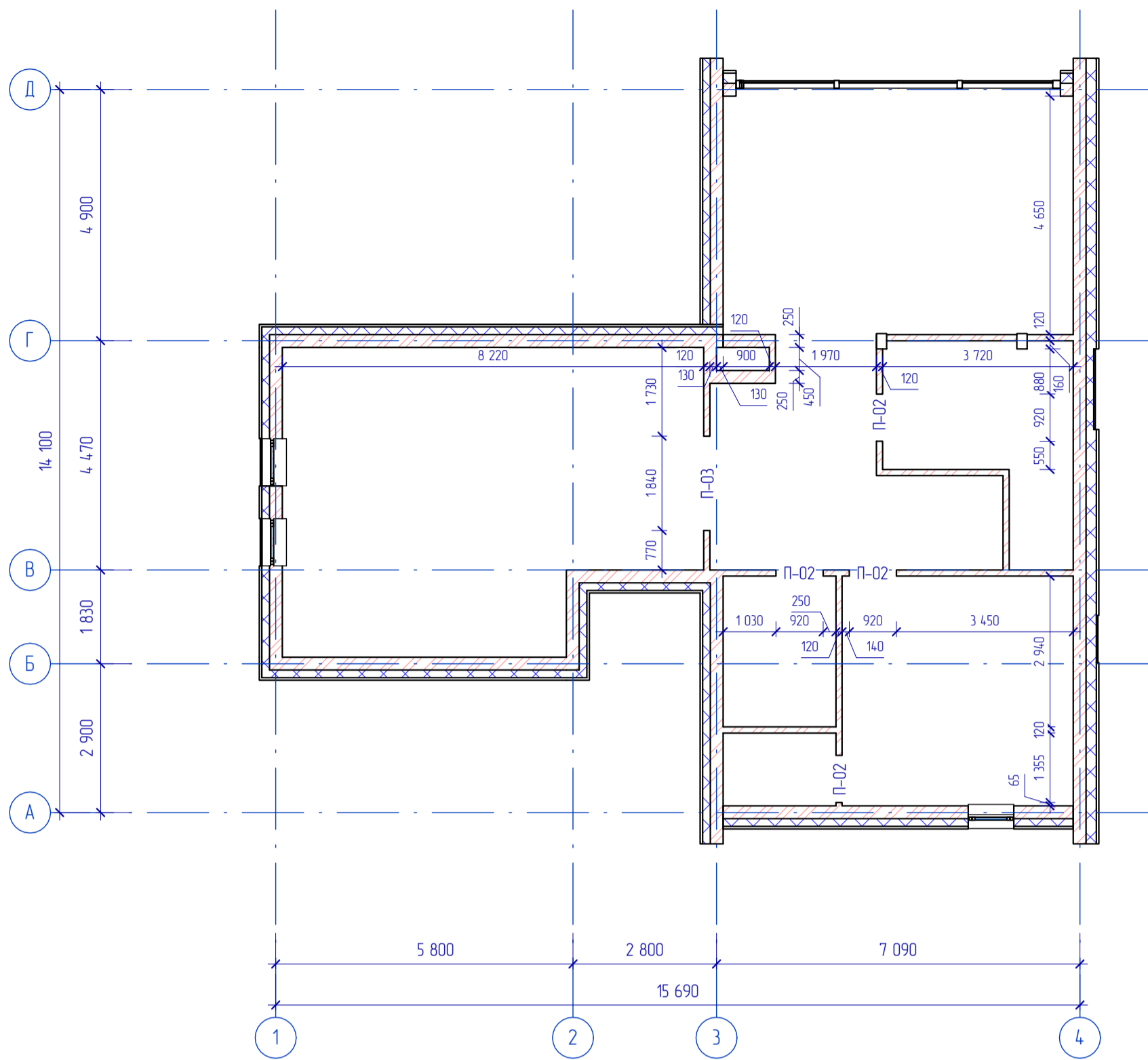
Узгоджено

Зам. №

Підпис і дата

№ в. №

03.06.2016 21:09:07



- Примітка:**
1. Внутрішні перегородки не доводити по висоті до плити перекриття на 30мм, проріз заповнити монтажною піною.
  2. Всі простінки кріплені до стелі на анкери (L=200 мм) з кроком 1000 мм, та до несучих стін цегляними (L=200 мм) з кроком 400 мм.
  3. Висота дверних прорізів враховується від відмітки чорнової підлоги (відмітка дверних прорізів від чистої підлоги 2100мм).
  4. Захист металевих кутників від корозії повинен проводитися відповідно до вимог СНиП 2.03.11-85 "Захист будівельних конструкцій від корозії", ГОСТ 9.402-2004 "Покриття лакофарбові. Підготовка металевих поверхонь до фарбування". Грунтівка ГФ-0119 (або ФЛ-03К, ГФ-021) - 1 шар. Емаль ПФ-115 (або ПФ-133) - 2 шари. Загальна товщина покриття становить не менше 60 мкм.
  5. Проріз П-04 виконати до низу перекриття верхнього поверху.

**Специфікація конструкції**

Поз.	Позначення	Найменування	Кіл.	Вага од., кг	Примітка
1		Кутник L75x5 ДСТУ 2251-93 C245 ГОСТ 27772-88 l=1450	2	8,41	На один проем
	П-01, 02	Випуски арматури завести в стіну на 300 мм			
2		Кутник L75x5 ДСТУ 2251-93 C245 ГОСТ 27772-88 l=1450	2	8,41	На один проем
	П-03	Випуски кутника завести в стіну на 200 мм			

**Примітки:** 1. Кладку 2-го поверху підрізати під площину даху

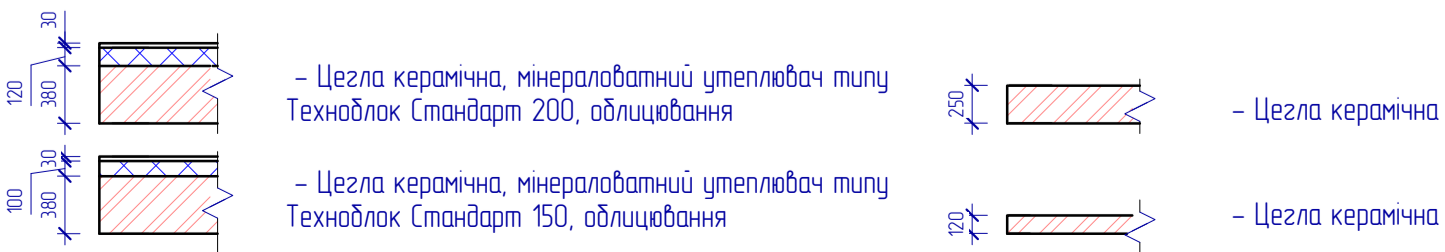
**Специфікація прорізів**

Позначення	Рівень	Ширина, мм	Висота, мм	Кіл.	Примітка
П-02	Поверх 02	920	2 250	4	
П-03	Поверх 02	1 840	2 250	1	

**Специфікація матеріалів кладки**

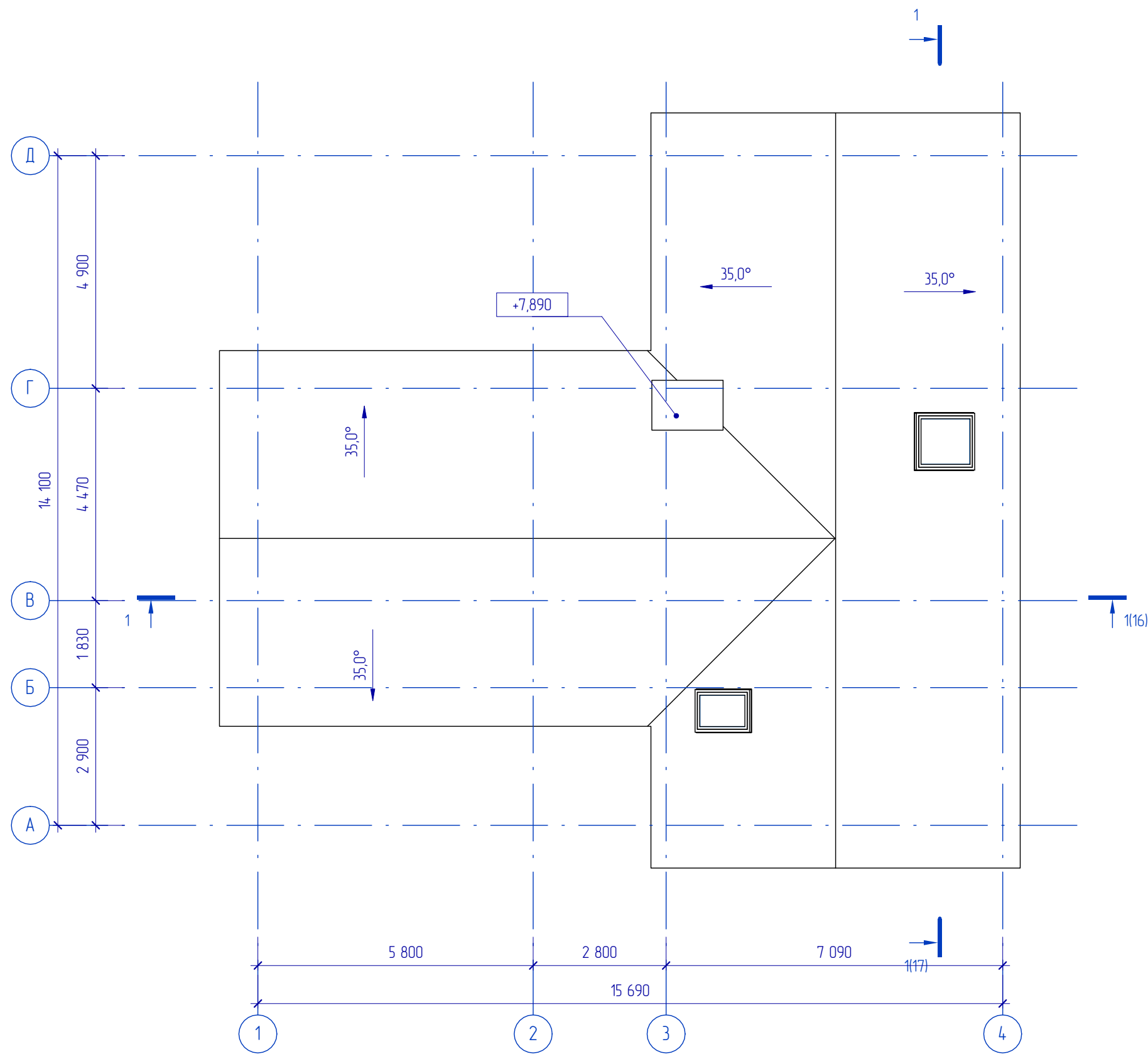
Склад	Об'єм
Цегла керамічна полнотіла 120 мм	8,16
	8,16

**Умовні позначення**



АБО					
Зм.	Кільк.	Арк.	№ док.	Підпис	Дата
ГП					2016.05
ГАП					2016.05
Розробив					2016.05
Перебрав					2016.05
Н.контр.					2016.05
Кладочний план перегородок 2-го					
				Р	11

Інв. №	Підпис і дата	Зам. інв. №

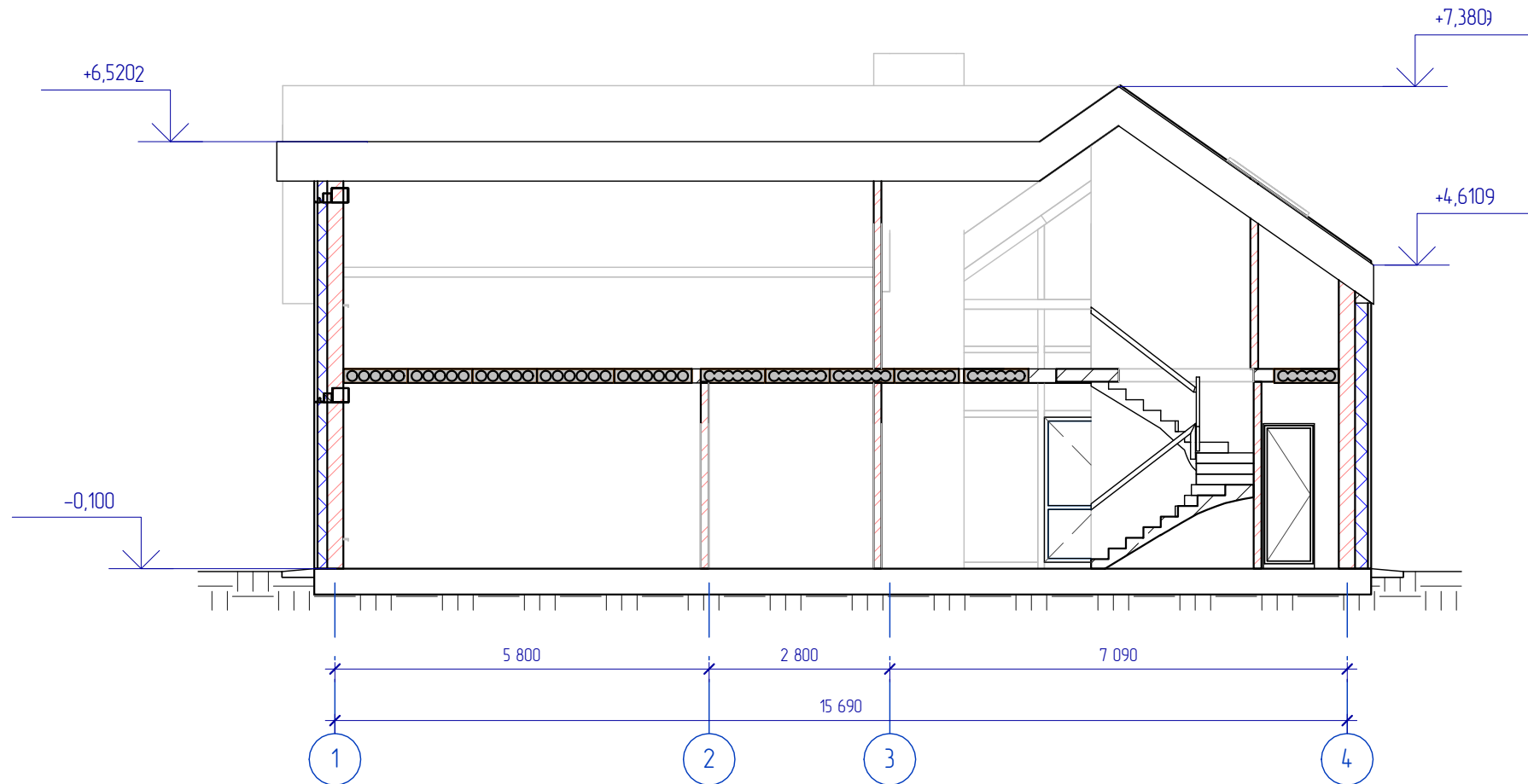


Зм.	Кільк.	Арк.	№ док.	Підпис	Дата
ГІП					2016.05
ГАП					2016.05
Розробив					2016.05
Перевірив					2016.05
Н.контр.					2016.05

АБ0			
Р	14	Стадія	Аркуш
План покрівлі		Аркушів	

Узгоджено

03.06.2016 23:10:25



Зам. інв. №

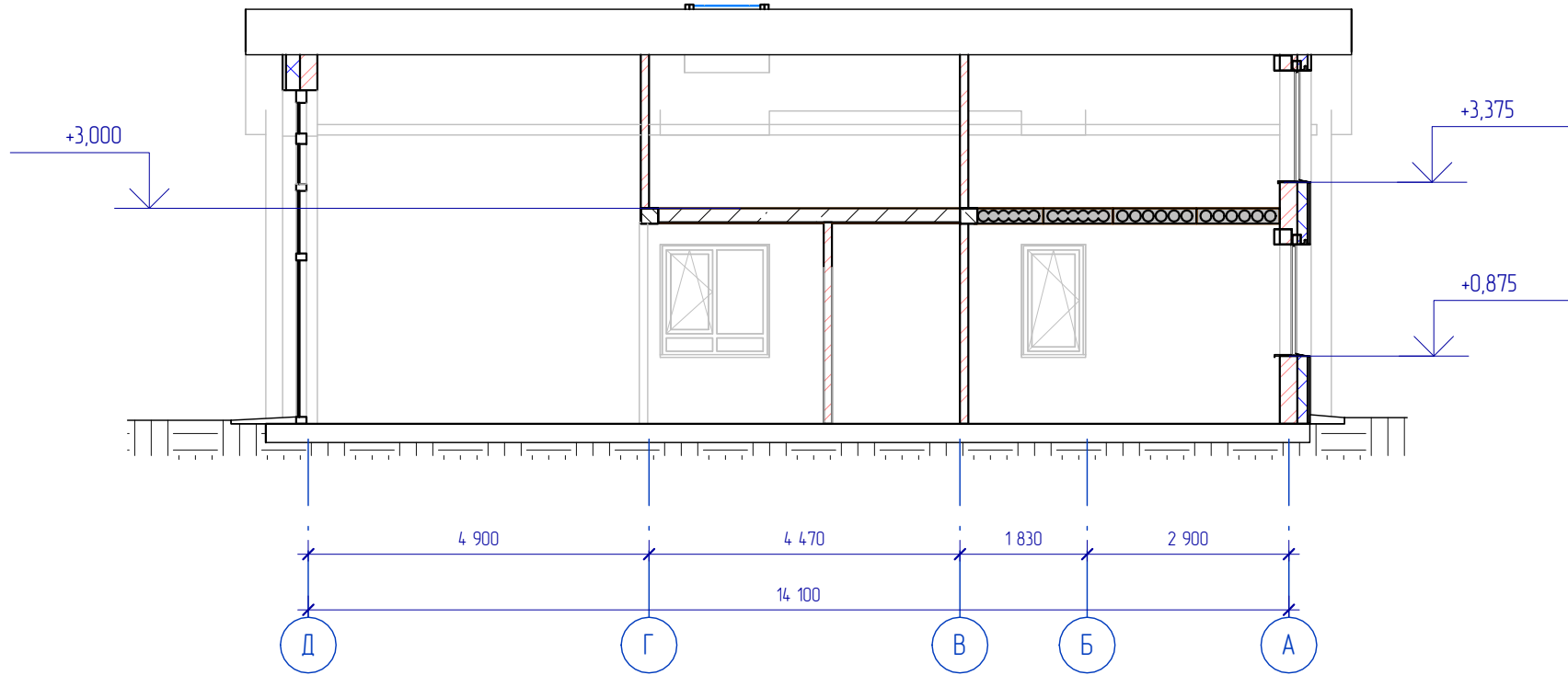
Підпис і дата

Інв. №

						<b>А50</b>		
Зм.	Кільк.	Арк.	№ док.	Підпис	Дата			
ГІП					2016.05			
ГАП					2016.05			
Розробив					2016.05			
Перевірів					2016.05			
Н.контр.					2016.05			
Розріз 1-1						Стадія	Аркуш	Аркушів
						P	16	

Узгоджено

03.06.2016 23:10:30



Зам. інв. №

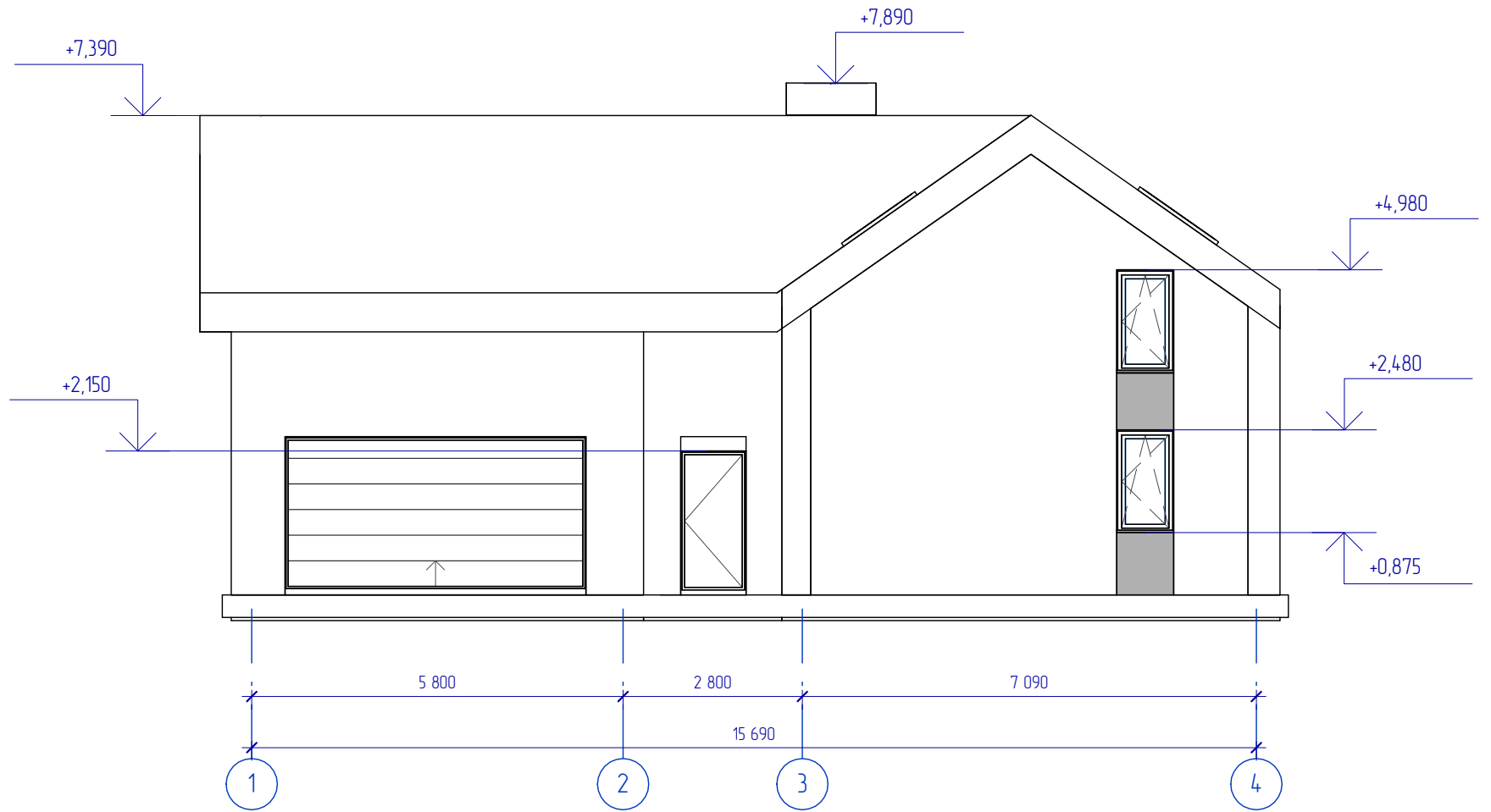
Підпис і дата

Інв. №

Зм.	Кільк.	Арк.	№ док.	Підпис	Дата	АБ0		
ГІП					2016.05	Р	17	Аркушів
ГАП					2016.05			
Розробив					2016.05	Розріз 2-2		
Перевірив					2016.05			
Н.контр.					2016.05			

03.06.2016 23:10:36

Узгоджено



Зам. інв. №

Підпис і дата

Інв. №

Зм.	Кільк.	Арк.	№ док.	Підпис	Дата
ГІП					2016.05
ГАП					2016.05
Розробив					2016.05
Перевірив					2016.05
Н.контр.					2016.05

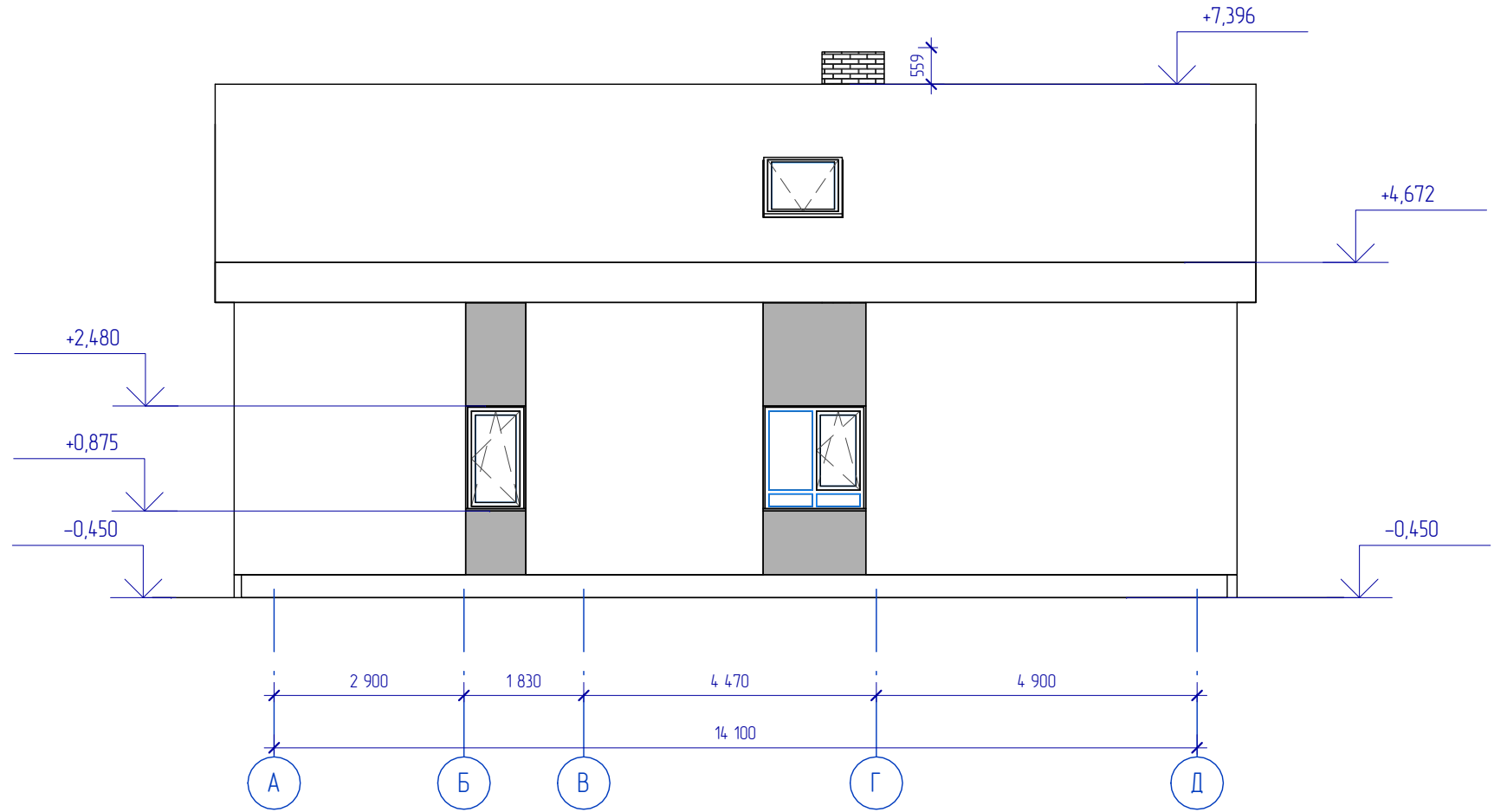
АБ0

Стадія Аркуш Аркушів

Р

18

Фасад 1-4

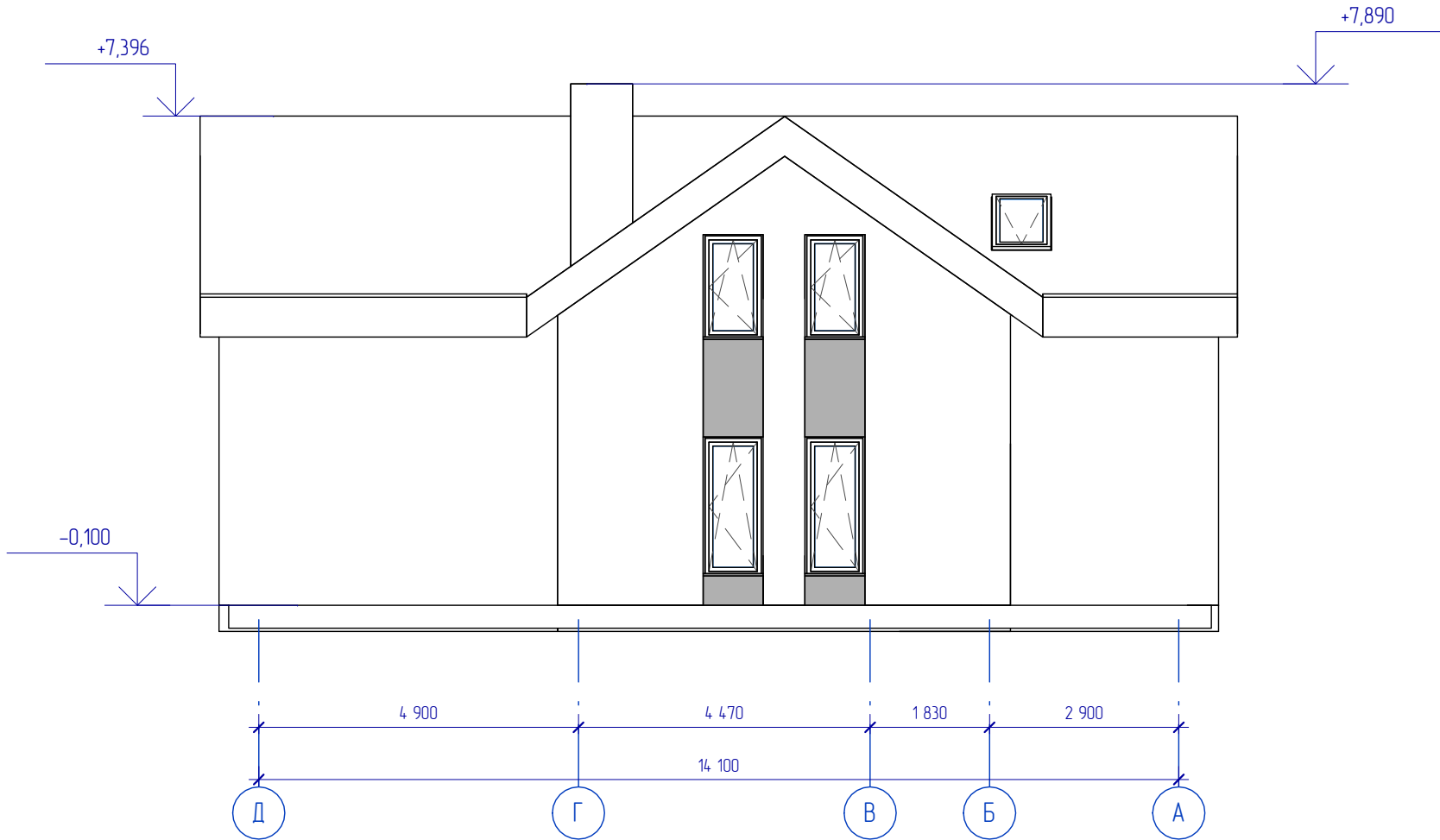


Інв. №	Зам. інв. №
Підпис і дата	

						АБ0		
Зм.	Кільк.	Арк.	№ док.	Підпис	Дата			
ГІП					2016.05			
ГАП					2016.05			
Розробив					2016.05			
Перевірив					2016.05			
Н.контр.					2016.05			
						Фасад А-Д		
						Стадія	Аркуш	Аркушів
						Р	19	

03.06.2016 23:10:44

Узгоджено



Зам. інв. №

Підпис і дата

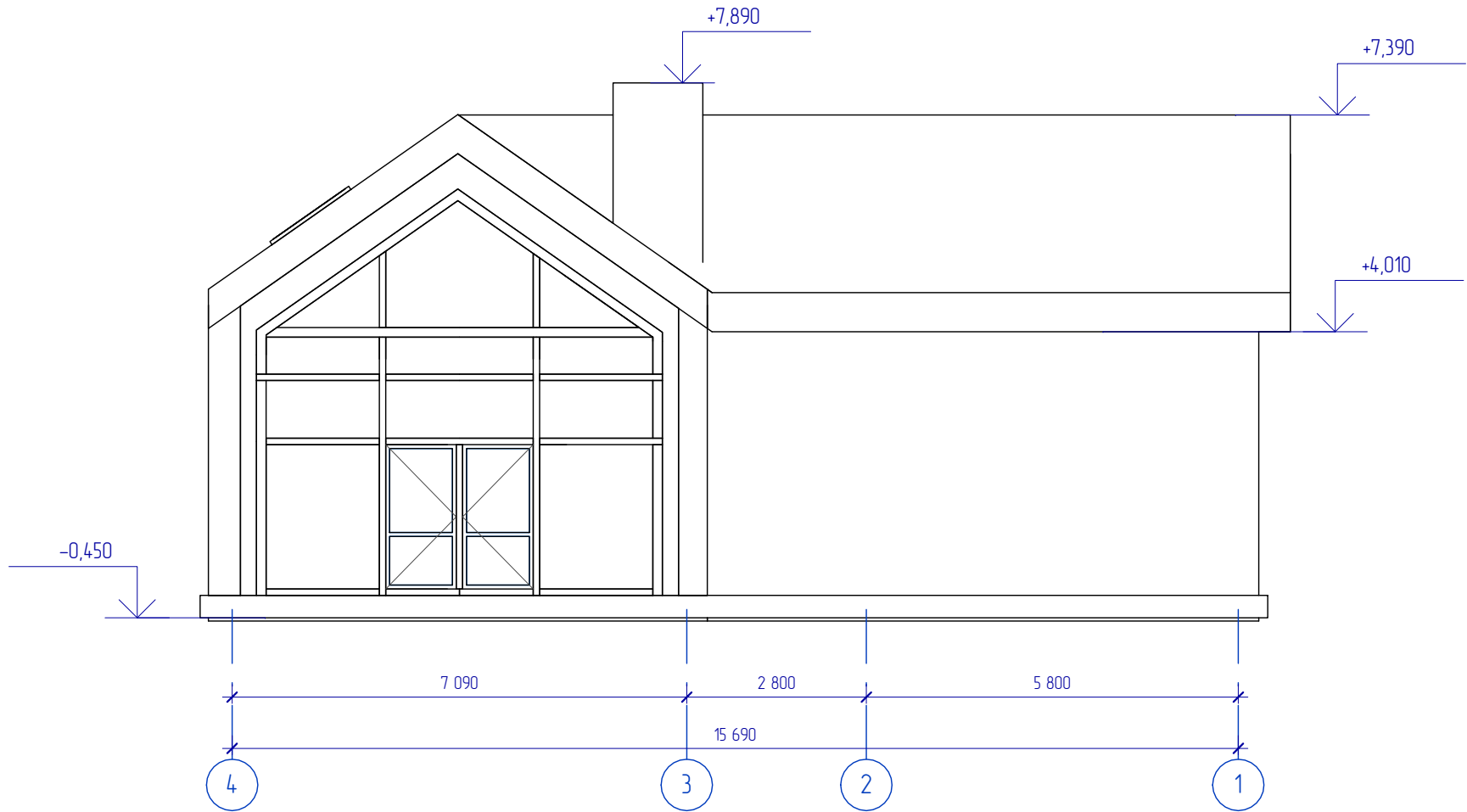
інв. №

						АБ0		
Зм.	Кільк.	Арк.	№ док.	Підпис	Дата			
ГІП						2016.05		
ГАП						2016.05		
Розробив						2016.05		
Перевірив						2016.05		
Н.контр.						2016.05		
						Фасад Д-А		
						Стадія	Аркуш	Аркушів
						Р	20	



03.06.2016 23:10:45

Узгоджено



Зам. інв. №

Підпис і дата

Інв. №

Зм.	Кільк.	Арк.	№ док.	Підпис	Дата
ГІП					2016.05
ГАП					2016.05
Розробив					2016.05
Перевірив					2016.05
Н.контр.					2016.05

АБ0

Стадія Аркуш Аркушів

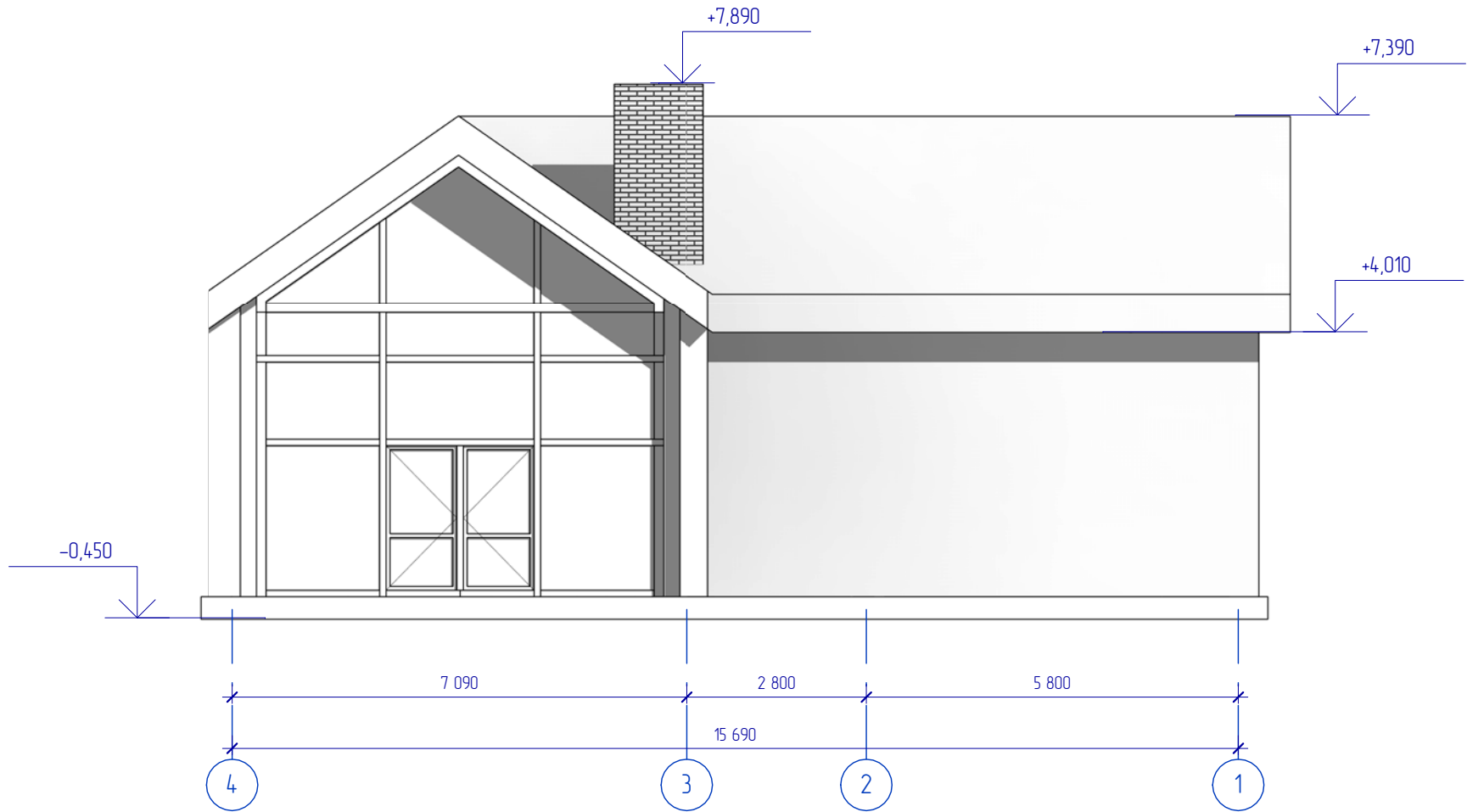
Р

21

Фасад 4-1

02.06.2016 95251

Узгодження



Зам. інв. №

Підпис і дата

Інв. №

Зм.	Кільк.	Арк.	№ док.	Підпис	Дата
ГІП					2016.05
ГАП					2016.05
Розробив					2016.05
Перевірив					2016.05
Н.контр.					2016.05

АБ0

Стадія Аркуш Аркушів

Р

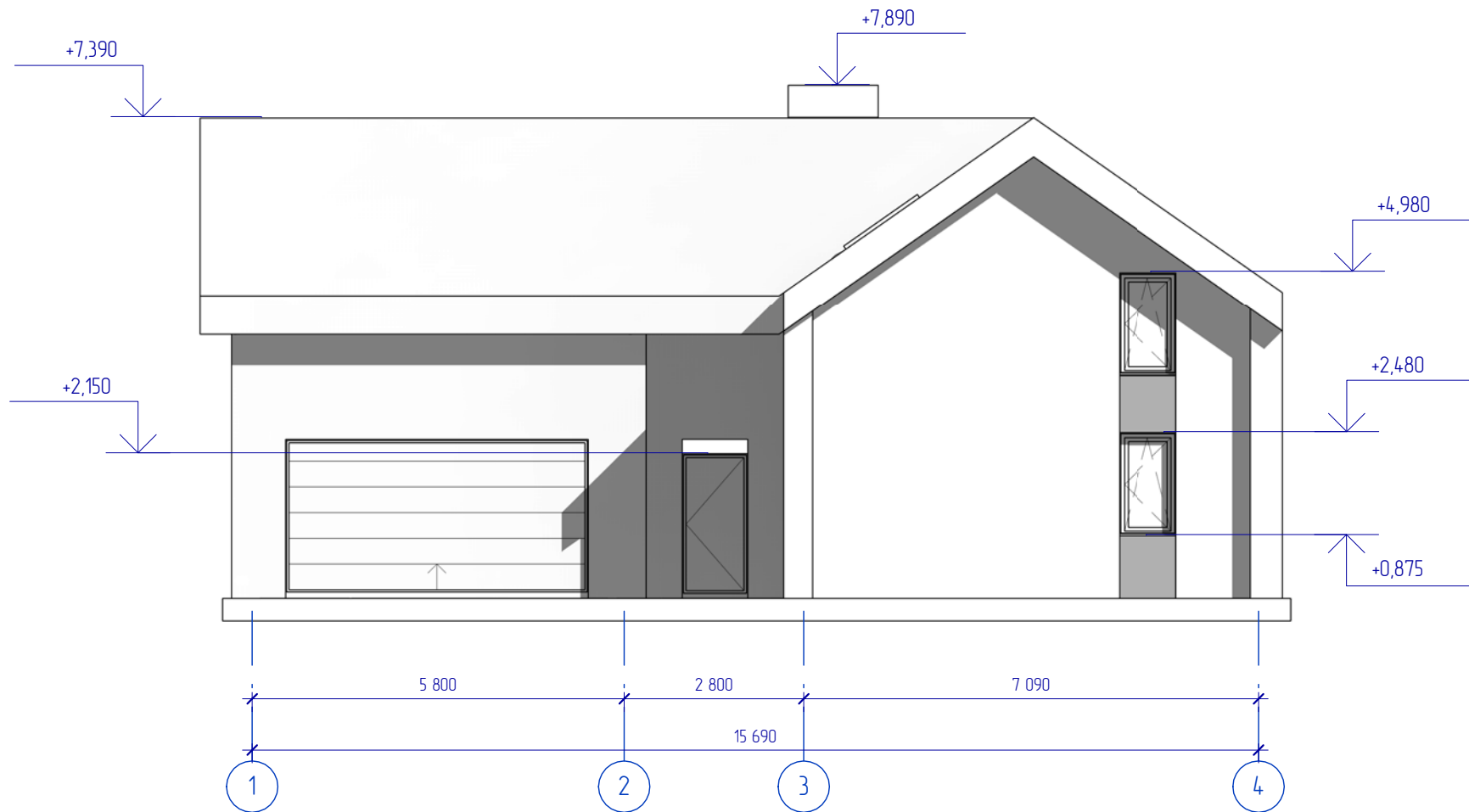
21

Фасад 4-1



02.06.2016 95226

Узгоджено



Зам. інв. №

Підпис і дата

Інв. №

Зм.	Кільк.	Арк.	№ док.	Підпис	Дата
ГІП					2016.05
ГАП					2016.05
Розробив					2016.05
Перевірив					2016.05
Н.контр.					2016.05

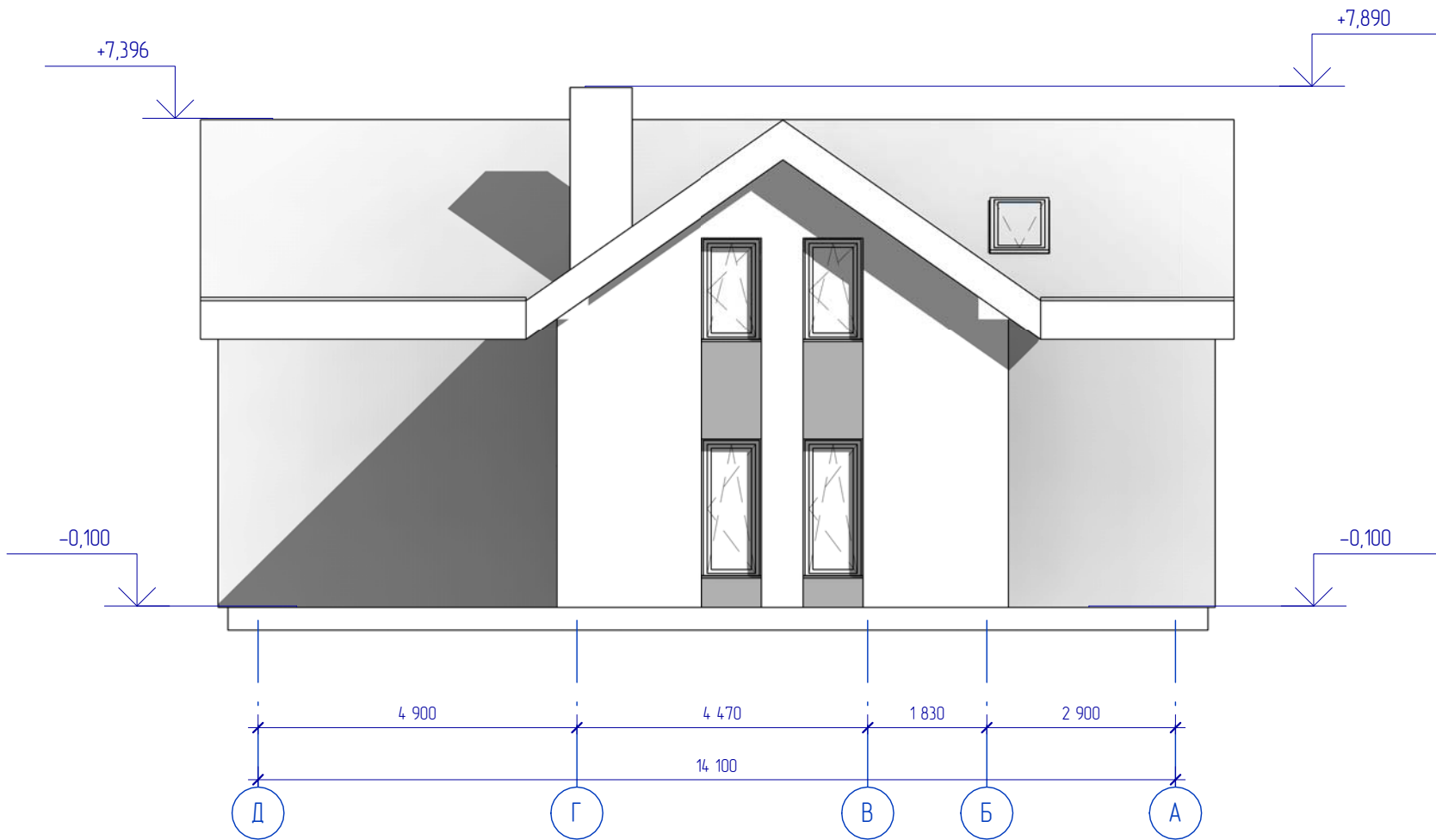
А50

Фасад 1-4

Стадія	Аркуш	Аркушів
Р	18	

02.06.2016 95242

Узгоджено



Зам. інв. №

Підпис і дата

Інв. №

Зм.	Кільк.	Арк.	№ док.	Підпис	Дата
ГІП					2016.05
ГАП					2016.05
Розробив					2016.05
Перевірив					2016.05
Н.контр.					2016.05

АБ0

Стадія Аркуш Аркушів

Р

20

Фасад Д-А